

NIEUW



Duurzaam warm tapwater

Bent u op zoek naar een efficiënte en betaalbare manier om warm water te maken dan is de Bollyterm Home een ideale invulling voor de warm water behoefte. De Cordivari Bollyterm® HOME is een warmtepompboiler voor de productie van warm tapwater.

Doordat de Bollyterm® HOME de warmte onttrekt aan de buitenlucht of de lucht welke aanwezig is in de woning, is hij tot bijna 3 maal energie efficiënter dan een standaard elektrische boiler. De Cordivari Bollyterm® HOME is hierdoor de perfecte oplossing voor warmwaterproductie in de duurzame nieuwbouw of renovatiewoning waar de behoefte aan warm tapwater vaak groter is dan de behoefte aan verwarming.

De Bollyterm® HOME is ook voorzien van een elektrisch element dat wordt ingeschakeld op te programmeren setpoints of tbv een anti legionella programma. Doordat de Bollyterm® HOME warmtepomp gebruik maakt van de energie die u gratis uit de lucht haalt, is een consistente energiebesparing gegarandeerd.

De Bollyterm® HOME biedt een maximaal warmwater comfort gekoppeld aan een zeer hoge haalbare energiebesparing. De Bollyterm® HOME is opgenomen in de ISDE Apparatenlijst voor warmtepompen. Voor het jaar 2019 is voor de Bollyterm® HOME een subsidiebedrag beschikbaar van € 1250,-

DRL BOLLYTERM® HOME IS LEVERBAAR IN 2 MODELLEN:

- Cordivari Bollyterm® Home Model 80 liter
- Cordivari Bollyterm® Home Model 110 liter



CORDIVARI BOLLYTERM® HOME

CORDIVARI BOLLYTERM® HOME

CORDIVARI BOLLYTERM® HOME

	EENHEID	MODEL 80	MODEL 110
Hoogte:	mm	1208	1393
Diameter:	mm	481	481
Netto gewicht	kg	55	60
Inhoud:	l	85	114
Energielabel:	A	A+	A+
Kleur:		Wit	Wit
EcoDesign ERP 2018:		ja	ja
Voeding:	V-Ph-Hz	230 V-1 PH-50 Hz	230 V-1 PH-50 Hz
Thermisch vermogen:	W	676	663
Thermisch vermogen bij "BOOST":	W	676+1500	663+1500
Opgenomen vermogen:	W	239 (+1500 boost)	254 (+1500 boost)
C.O.P. (EN 16147):		2,83	2,61
Maximale stroomsterkte warmtepomp:	A	1,9	1,9
Maximale stroomsterkte elektrisch element:	A	6,5	6,5
Referentie watertemperatuur (EN 16147:2011)	°C	50	50
Opwarmtijd (watertemperatuur van 15°C naar 55°C:	min.	255	377
Type koudemiddel:	R	R134a	R134a
Hoeveelheid koudemiddel:	gram	500	500
Geluidsniveau:	dB	55	55
Maximale druk:	bar	10	10
Max. water temperatuur:	°C	60	60
Boost temperatuur:	°C	90	90
(*1) Beschikbare statische opvoerdruk (lucht):	PA	60	60
Luchthoeveelheid:	m3/h	350	350
Luchttemperatuur (range):	°C	-5°C + 43°C	-5°C + 43°C
Kanalen Ø min.:	mm	125	125
Kanalen L max.:	m (1)	8	8
Montage:		Wand	Wand
Garantie: Boilervat:		5 jaar	5 jaar
Garantie: Overige componenten:		12 maanden	12 maanden

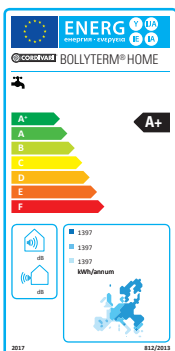
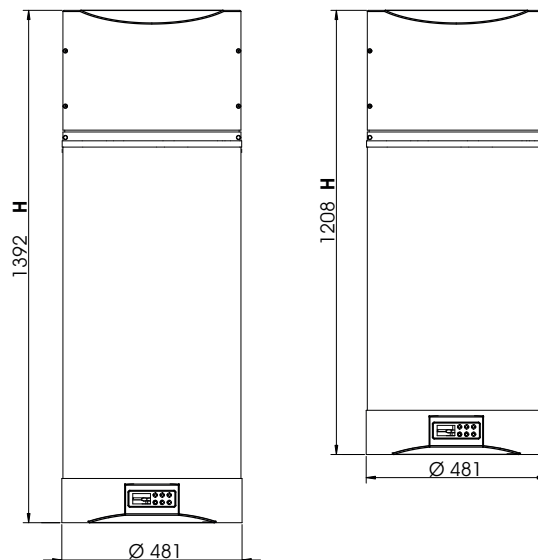
**SUBSIDIE
ISDE 2019
€ 1250,-**

KENMERKEN

- Lucht-water-warmtepomp met geïntegreerd voorraadvat voor productie van warm tapwater
- Functionerend met luchttemperaturen tot -5 graden C°
- Installatie aan de wand
- Incl. elektrisch verwarmingselement
- Eenvoudige bediening en programmering d.m.v. digitale besturingseenheid met timer, boost en anti-legionella functie
- Automatische cyclische anti-legionellabehandeling



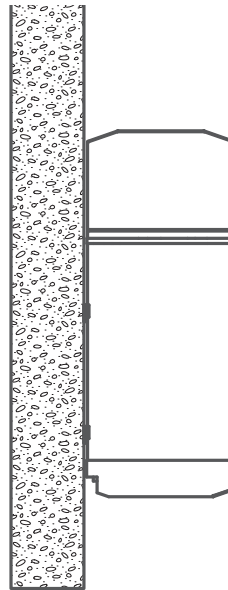
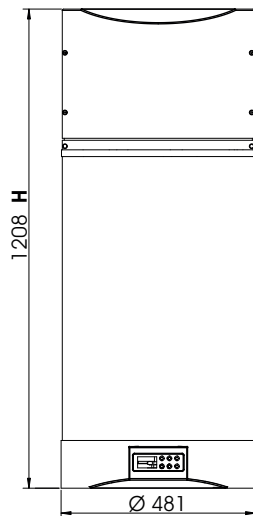
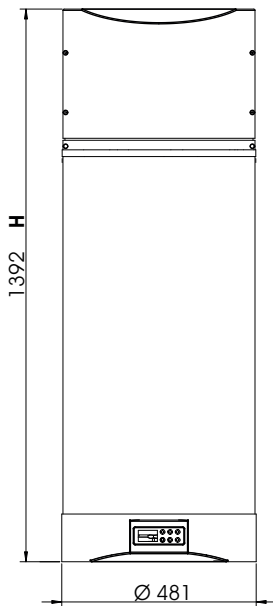
CORDIVARI BOLLYTERM® HOME



CORDIVARI BOLLYTERM HOME® WARMTE POMPBOILERS

Prijzen bruto excl. BTW 01

DRL ART.NR.	OMSCHRIJVING	INHOUD [l]	HOOGTE H [mm]	DIAMETER Ø [mm]	GEWICHT [kg]	OPGENOMEN VERMOGEN Watt	VERMOGEN-BOOST Watt	MONTAGE	PRIJS €
229080	Cordivari Bollyterm® Home model 80	80	1208	481	55	239	239+1500	Wand	1.649,00
229110	Cordivari Bollyterm® Home model 110	110	1393	481	60	254	254+1500	Wand	1.699,00

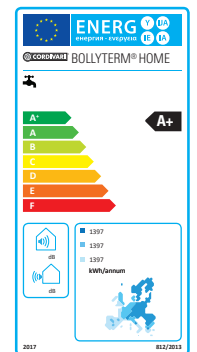


CORDIVARI BOLLYTERM® HOME

CORDIVARI BOLLYTERM® HOME

	EENHEID	MODEL 80	MODEL 110
■ Hoogte	mm	1208	1393
■ Diameter	mm	481	481
■ Netto gewicht	kg	55	60
■ Inhoud	l	85	114
■ Energielabel	A	A+	A+
■ Kleur		Wit	Wit
■ EcoDesign ERP 2018		ja	ja
■ Voeding	V-Ph-Hz	230 V-1 PH-50 Hz	230 V-1 PH-50 Hz
■ Thermisch vermogen	W	676	663
■ Thermisch vermogen bij "BOOST"	W	676+1500	663+1500
■ Opgenomen vermogen	W	239 (+1500 boost)	254 (+1500 boost)
■ C.O.P. (EN 16147)		2,83	2,61
■ Maximale stroomsterkte warmtepomp	A	1,9	1,9
■ Maximale stroomsterkte elektrisch element	A	6,5	6,5
■ Referentie watertemperatuur (EN 16147:2011)	°C	50	50
■ Opwarmtijd (watertemperatuur van 15° C naar 55° C)	min.	255	377
■ Type koudemiddel	R	R134a	R134a
■ Hoeveelheid koudemiddel	gram	500	500
■ Geluidsniveau	dB	55	55
■ Maximale druk:	bar	10	10
■ Max. water temperatuur	°C	60	60
■ Boost temperatuur	°C	90	90
■ (*1) Beschikbare statische opvoerdruk (lucht)	PA	60	60
■ Luchthoeveelheid	m3/h	350	350
■ Luchttemperatuur (range)	°C	-5°C + 43°C	-5°C + 43°C
■ Kanalen Ø min.	mm	125	125
■ Kanalen L max.	m (1)	8	8
■ Montage		Wand	Wand
■ Verpakking		Karton	Karton
■ Garantie: Boilervat		5 jaar	5 jaar
■ Garantie: Overige componenten		12 maanden	12 maanden
■ Snelselect			

NIEUW



Bestelprogramma: Door middel van ons SnelSelect-programma kunt u ook via het internet snel, eenvoudig en foutloos selecteren. U kunt het SnelSelect-programma gebruiken via www.snelselect.nl

(*1) Max. totale weerstand in (Pa) = som van toe- en afvoerkanalen incl. bochten.

