

GEBRUIKERS- EN INSTALLATIE HANDLEIDING

InfraroodPaneelBASIC | Plafond

BASIC FRAME MET FRAME



PLAFOND
MONTAGE

BASIC ELEGANT ZONDER FRAME



Technische parameters BASIC Frame

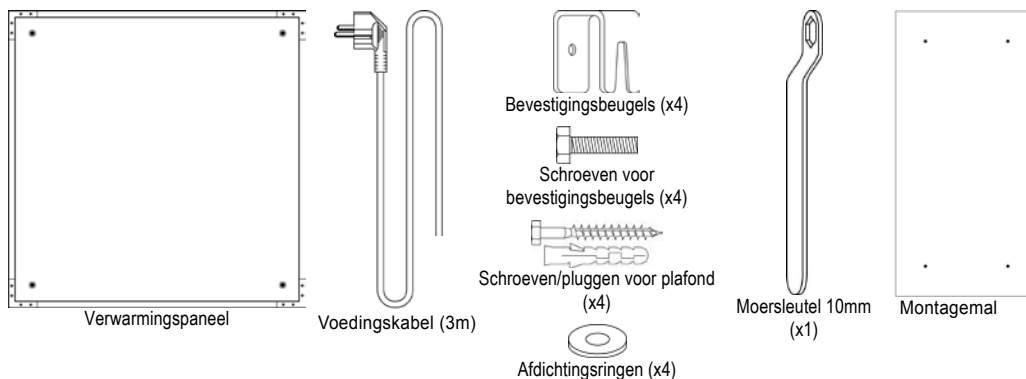
Model nummer:	BF30	BF60	BF90	BF120	BF150
Afmetingen (mm):*	596 x 296 x 36	596 x 596 x 36	596 x 896 x 36	596 x 1196 x 36	596 x 1496 x 36
Max. Wattage:	230W	500W	800W	1000W	1300W
Gewicht:	6 kg	11 kg	13 kg	16 kg	24 kg
Voedingsspanning:	230V~ 50-60Hz				
Stroom:	1 A	2.2 A	3.5 A	4.4 A	5.7 A
Voedingskabel:	IEC-connector, voedingskabel: lengte 3m met losse schukostekker				
Glas:	gehard veiligheidsglas				
Frame:	Met aluminum frame				
Aant. m ² bij plafondh 2.60m: slecht geïsoleerd-goed geïsoleerd	2-2,75 m ²	4-6,25 m ²	6,25-10 m ²	8,5-12,5 m ²	10,5-16,5 m ²

* Afmetingen exclusief bevestigingsmateriaal

Technische parameters BASIC Elegant

Modelnummer:	BF30	BF60	BF90	BF120	BF150
Afmetingen (mm):*	592x292 x 28	592 x 592 x 28	592 x 892 x 28	592 x 1192 x 28	592 x 1492 x 28
Max. Wattage:	230W	500W	800W	1000W	1300W
Gewicht:	4,5 kg	8,5 kg	11,5 kg	16,5 kg	22,5 kg
Voedingsspanning	230V~ 50-60Hz				
Stroom:	1 A	2.2 A	3.5 A	4.4 A	5.7 A
Voedingskabel:	IEC-connector, voedingskabel: lengte 3m met losse schukostekker				
Glas:	gehard veiligheidsglas				
Frame:	geen frame				
Aant. m ² bij plafondh 2.60m: slecht geïsoleerd-goed geïsoleerd	2-2,75 m ²	4-6,25 m ²	6,25-10 m ²	8,5-12,5 m ²	10,5-16,5 m ²

* Afmetingen exclusief bevestigingsmateriaal

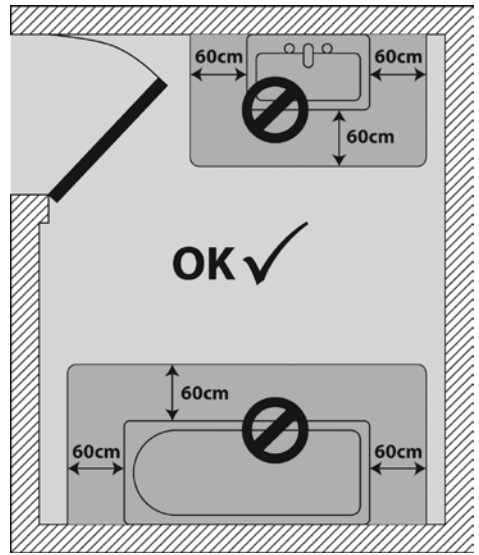
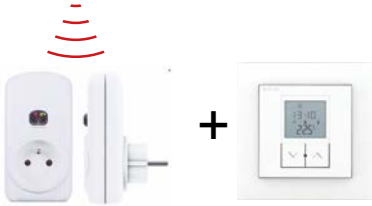


INSTALLATIE:

Voor een goede klimaatregeling en een efficiënt stroomverbruik dient een thermostaat of ander apparaat voor temperatuurregeling op het verwarmingspaneel te worden aangesloten.

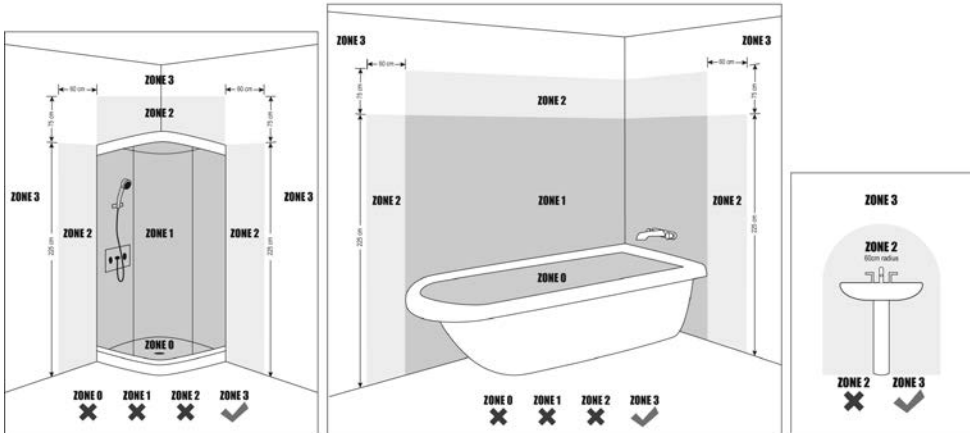
Het toestel is geschikt voor gebruik in de badkamer in ZONE 3 (zie afbeeldingen). Zorg er altijd voor dat de stopcontacten voorzien zijn van een aardlekschakelaar om het elektrische circuit te beschermen.

Omdat het paneel infraroodgolven uitstraalt, is het belangrijk dat het paneel niet geblokkeerd wordt door of geplaatst wordt achter meubels of andere voorwerpen. Dit kan de werking van het paneel belemmeren of letsel veroorzaken. Het verwarmingspaneel dient te worden geplaatst op een plek waar gebruikers normaal gesproken zich altijd op dezelfde afstand van het toestel bevinden.



OPTIONEEL separaat bestellen bij Basic Paneel

E-Comfort BASIC Plug-in tbv stopcontact + Draadloze Thermostaat tbv wand (DRL Artnr. 226001)



Zodra u de beste plek voor de installatie hebt vastgesteld, volgt u onderstaande stappen:

Stap 1: Zet de montagemal met behulp van tape vast op het plafond en markeer de 4 plekken waar de gaten voor de muurpluggen en de bevestigingsschroeven moeten komen. Check of er geen elektrische kabels door het plafond lopen op de plek waar u gaat boren.

Stap 2: Gebruik een boor die geschikt is voor het type materiaal waaruit het plafond bestaat. Voor plafonds van beton of baksteen kunt u een boor gebruiken met een doorsnede van 8mm.

Stap 3: Muurpluggen voor massieve plafonds (beton, baksteen) zijn meegeleverd. Stop de pluggen in de gaten en draai de schroeven met de afdichtingsring vast totdat elke ring zich ongeveer 1 cm onder het plafond bevindt. Roep bij twijfel de hulp in van een vakman.

Stap 4: Hang het paneel met behulp van de bevestigingsbeugels op aan de schroeven, draai de twee losse beugels 180 graden en zet ze met de 10mm-moersleutel vast voor een stabiel resultaat. Sluit de voedingskabel aan op de kabelaansluiting van het paneel.

Stap 5: Sluit de voedingskabel aan op een standaard stopcontact van 230V.

VEILIGHEIDSINSTRUCTIES:

- De basic paneelmodellen van FIRST Heating zijn ontworpen om aan het plafond te worden geïnstalleerd en zijn voorzien van bevestigingsbeugels voor ondersteuning.
- Het toestel is veilig om aan te raken; langdurig contact met het paneel terwijl het aanstaat kan echter letsel veroorzaken.
- Laat kleine kinderen niet alleen in de buurt van het verwarmingspaneel, langdurig contact met het paneel kan immers letsel veroorzaken.
- Het toestel is geschikt voor gebruik in de badkamer maar mag niet in contact komen met water.
- Als er vloeistoffen of vreemde voorwerpen in het paneel terechtkomen, koppel het paneel dan los van de stroom en laat het nakijken door een servicemonteur.
- Het toestel heeft een geaard stroomsnoer voor gebruik in combinatie met een stopcontact van 230V. Als het stroomsnoer of het toestel zelf beschadigd raakt, dient het gerepareerd te worden door een vakman.
- Probeer NOOIT het toestel uit elkaar te halen. Het bevat vele onderdelen en de garantie zal vervallen. Het uit elkaar halen en/of in elkaar zetten mag uitsluitend in de fabriek of in een gespecialiseerd servicecentrum gebeuren.
- Verwijder het stroomsnoer als een defect is vastgesteld of als het paneel verplaatst moet worden, dit OM ELEKTROCUTIE TE VOORKOMEN.
- BESCHERMING TEGEN OVERVERHITTING EN BRANDGEVAAR: het paneel kan op sommige momenten een oppervlaktetemperatuur bereiken van 160°C. U mag in GEEN geval het paneel bedekken of licht ontvlambare stoffen of andere voorwerpen direct onder het paneel plaatsen.
- Als u in het plafond boort om het toestel te installeren dient u eerst te controleren of er zich op die plek geen elektrische draden, gas- of waterleidingen of andere obstakels bevinden die beschadigd zouden kunnen raken.
- EERSTE GEBRUIK: controleer of al het verpakkingsmateriaal is verwijderd. Mocht u iets ruiken terwijl het paneel aan staat, zet het dan onmiddellijk uit. Ga na waar de geur vandaan komt en verwijder de oorzaak. Als de geur niet weggaat, neem dan contact op met uw verkooppunt.
- Installeer het paneel op een plek waar u gemakkelijk bij de stekker kunt.
- Zorg ervoor dat het paneel het stopcontact NIET bedekt.
- Panelen van FIRST zijn zo ontworpen dat ze geringe onder-/overspanning aankunnen bij een spanning tussen 220V en 250V. Controleer voordat u het paneel in gebruik neemt of het paneel dat u installeert geschikt is voor de voedingsspanning in uw regio. Mocht dit niet het geval zijn, sluit het toestel dan niet aan en neem contact op met uw leverancier. Als het paneel wordt aangesloten op een contact met de verkeerde spanning, of als zich stroomschommelingen voordoen buiten het hierboven genoemde bereik, dan valt deze schade BUITEN de garantie.
- Probeer het verwarmingspaneel niet schoon te maken terwijl het op de voedingsbron is aangesloten. Haal eerst het stroomsnoer uit het stopcontact en reinig vervolgens het toestel met een zachte, droge doek.
-  NIET BEDEKKEN: Om te voorkomen dat het paneel oververhit raakt, mag u het niet bedekken met of verbergen achter textiel, kledingstukken of andere voorwerpen.
- WAARSCHUWING: Let erop dat het verwarmingspaneel geïnstalleerd wordt boven het stopcontact.
- WAARSCHUWING: Het verwarmingspaneel mag niet gebruikt worden als het afdekglas beschadigd is. Schakel het verwarmingspaneel onmiddellijk uit als het glas beschadigd raakt.
- Het verwarmingspaneel is niet bedoeld voor gebruik door personen (waaronder kinderen) met beperkte fysieke, zintuiglijke of mentale capaciteiten. Personen met weinig ervaring in het gebruik van verwarmingspanelen dienen uitleg te krijgen van iemand die weet hoe je deze toestellen veilig kunt gebruiken.
- Let erop dat kinderen niet met verwarmingspanelen spelen. Het is GEEN speelgoed en kinderen dienen duidelijke instructies te krijgen en onder toezicht van een volwassene te staan.